

SmartStore 6 De- Installationsanleitung

INHALTSVERZEICHNIS

DATENSICHERUNG.....	2
<i>WINDOWS XP</i>	2
<i>WINDOWS Vista, 7, 8, 10</i>	2
SmartStore deinstallieren	3
<i>WINDOWS XP</i>	3
<i>WINDOWS Vista, 7, 8</i>	3
<i>WINDOWS 10</i>	4
Neuinstallation Update	4
Eigenes Design installieren	5
Eigene Farbschemata installieren.....	5
Installation auf neuen System	5
Eigenes Design installieren	6
Eigene Farbschemata installieren.....	6
Eigenes Banner & Logo installieren	6
Einfügen der Projekte	6
Öffnen der Projekte	6
Der schnelle Weg wenn Chrome oder Firefox nicht will	8
Support (<i>Kostenpflichtig</i>)	8

DATENSICHERUNG

Verzeichnisse sichern:

WINDOWS XP

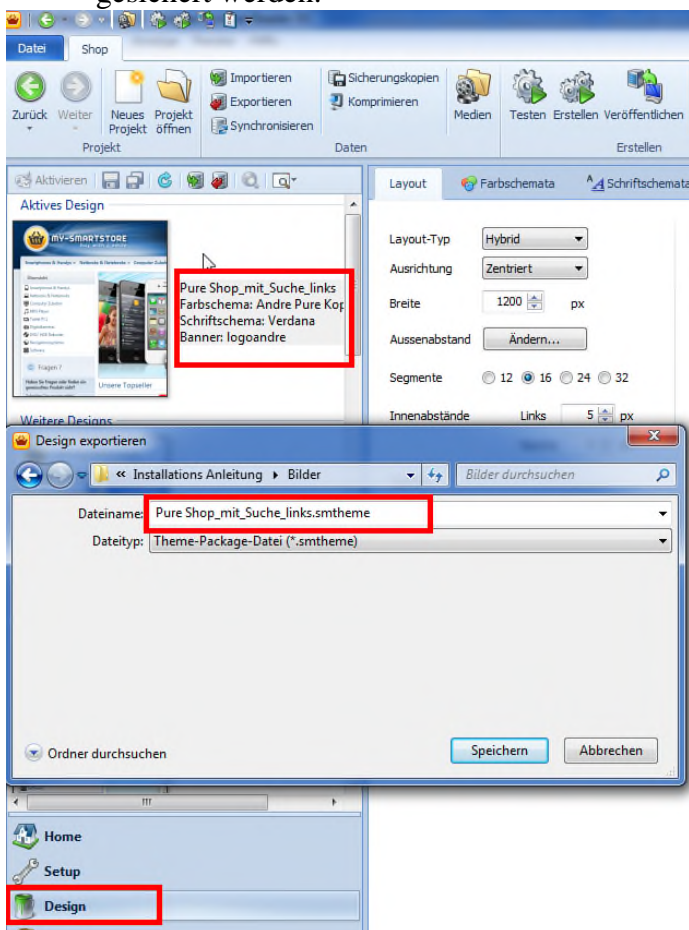
C:\Programme\SmartStore\SmartStore.biz 6\
C:\Users\DEIN USERNAME\Documents\SmartStore.biz Projekte\
C:\Users\DEIN USERNAME\Documents\SmartStore.biz Projekte\

WINDOWS Vista, 7, 8, 10

C:\Program Files (x86)\SmartStore\SmartStore.biz 6\
C:\Users\DEIN USERNAME\Documents\SmartStore.biz Projekte\
C:\Users\DEIN USERNAME\Documents\SmartStore.biz Projekte\
C:\Users\DEIN USERNAME\Documents\SmartStore.biz Projekte\

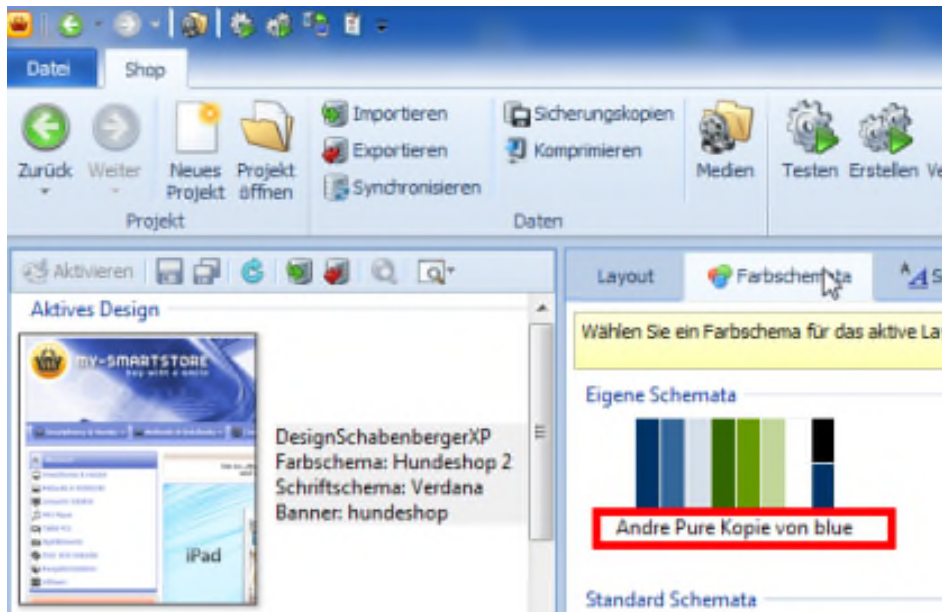
Eigenes Design sichern, dazu SmartStore öffnen unter Design das aktive Design auswählen mit rechtsklick auf „Exportieren...“ und speichern anklicken.

Sollten noch andere eigene Design in den Projekten verwendet werden, müssen diese auch gesichert werden.



Werden eigene Farbschemata verwendet, müssen diese ebenfalls gesichert werden, zu finden unter:

C:\Program Files (x86)\SmartStore\SmartStore.biz 6\ThemeParts\ColorSchemes
Suche nach deinem Farbschemata z.B. „Andre Pure Kopie von blue.scheme“



SmartStore deinstallieren

Ist eine SmartStore Version bereits installiert, muss diese vor der Neuinstallation deinstalliert werden.

WINDOWS XP

Zunächst sollte SmartStore.biz 6 deinstalliert werden über
“Start/Systemsteuerung/Software/SmartStore.biz 6“

Folgende Ordner sollten nach der Deinstallation gelöscht werden :

a) 'SmartStore.biz 6' unter ' C:\Programme\SmartStore\'

(Das ist der Installationsordner. Sollten hier angepasste Dateien enthalten sein, die nicht zur Standard-Installation gehören, bitte unbedingt vorher sichern!)

b) 'SmartStore.biz 6' unter '[C:]\Dokumente und Einstellungen\[benutzerprofil]\Anwendungsdaten\SmartStore\SmartStore.biz 6'
(Sollte der Ordner 'Anwendungsdaten' nicht sichtbar sein, dann "Versteckte Dateien und Ordner" anzeigen lassen unter "Windows Explorer->Extras->Ordneroptionen...->Ansicht".)

PC neu booten.

WINDOWS Vista, 7, 8

Zunächst sollte SmartStore.biz 6 deinstalliert werden über

“Start/Systemsteuerung/Programme/Programme deinstallieren/SmartStore.biz 6“

Folgende Ordner sollten nach der Deinstallation gelöscht werden :

a) 'SmartStore.biz 6' unter 'C:\Programme(x86)\SmartStore\'

(Das ist der Installationsordner. Sollten hier angepasste Dateien enthalten sein, die nicht zur Standard-Installation gehören, bitte unbedingt vorher sichern!)

b) 'SmartStore.biz 6' unter '[C:]\Users\[benutzerprofil]\AppData\Roaming\SmartStore\
(Sollte der Ordner 'AppData' nicht sichtbar sein, dann "Versteckte Dateien und Ordner" anzeigen lassen unter "Windows Explorer->Extras->Ordneroptionen...->Ansicht".)

PC neu booten.

WINDOWS 10

Zunächst sollte SmartStore.biz 6 deinstalliert werden über
“Start/Einstellungen/System/Apps & Features/SmartStore.biz 6“

Folgende Ordner sollten nach der Deinstallation gelöscht werden :

a) 'SmartStore.biz 6' unter 'C:\Programme(x86)\SmartStore\
(Das ist der Installationsordner. **Sollten hier angepasste Dateien enthalten sein, die nicht zur Standard-Installation gehören, bitte unbedingt vorher sichern!**)

b) 'SmartStore.biz 6' unter '[C:]\Users\[benutzerprofil]\AppData\Roaming\SmartStore\
(Sollte der Ordner 'AppData' nicht sichtbar sein, dann
"Versteckte Dateien und Ordner" anzeigen lassen unter
"Windows Explorer->Reiter Ansicht->Optionen->Ansicht".)

PC neu booten.

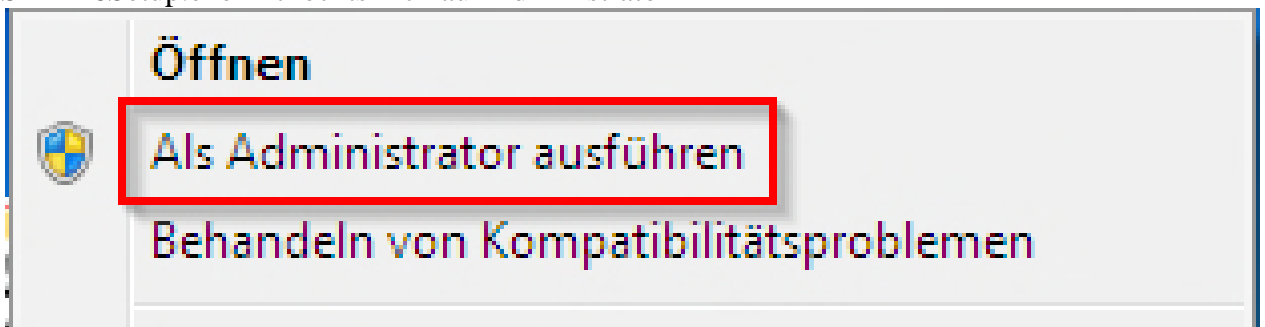
Ich will mich nicht mit fremden Federn schmücken, die Deinstallationsbeschreibung ist ein angepasster Auszug aus einem Beitrag von Mutlu (SmartStore).

Neuinstallation Update

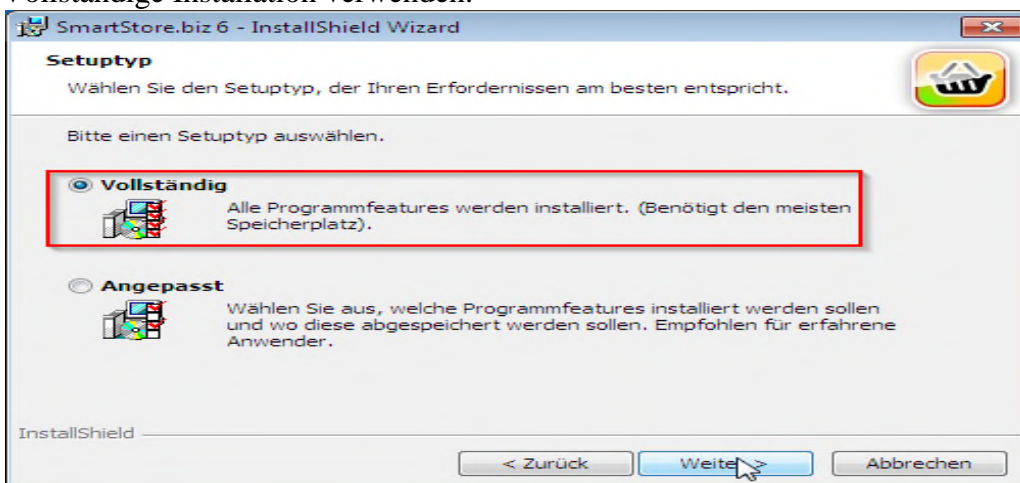
SmartStore **muss** mit Administratorrechten installiert werden.

Bei der Installation dürfen die Verzeichnisnamen bzw Orte **nicht** geändert werden.

SMBiz6Setup.exe mit rechtecklick auf Administrator



Vollständige Installation verwenden.



Nach der Installation den PC neu booten, SmartStore nicht starten.

Eigenes Design installieren

Doppelklick auf z.B. DEIN THEME.smtheme

Eigene Farbschemata installieren

Kopiere aus deiner Sicherung z.B. „Andre Pure Kopie von blue.scheme“
in das Verzeichnis

„C:\Program Files (x86)\SmartStore\SmartStore.biz 6\ThemeParts\ColorSchemes“

Die Installation ist abgeschlossen und SmartStore kann gestartet werden.

In SmartStore sollten das verwendete Design und das Farbschemata bereits ausgewählt sein.

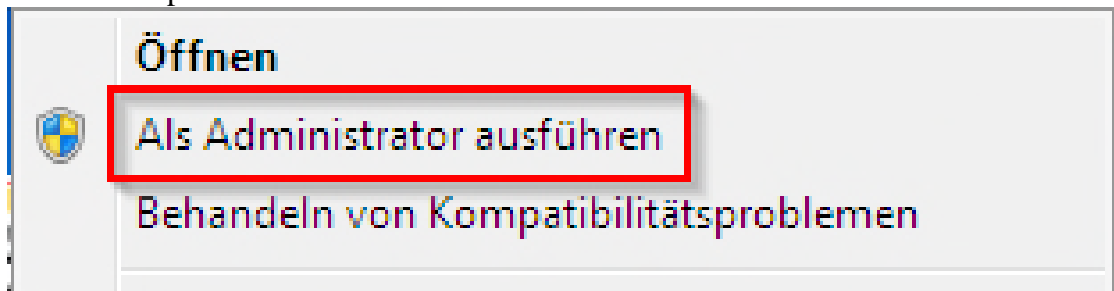
Wenn nicht muss es noch ausgewählt werden.

Installation auf neuen System

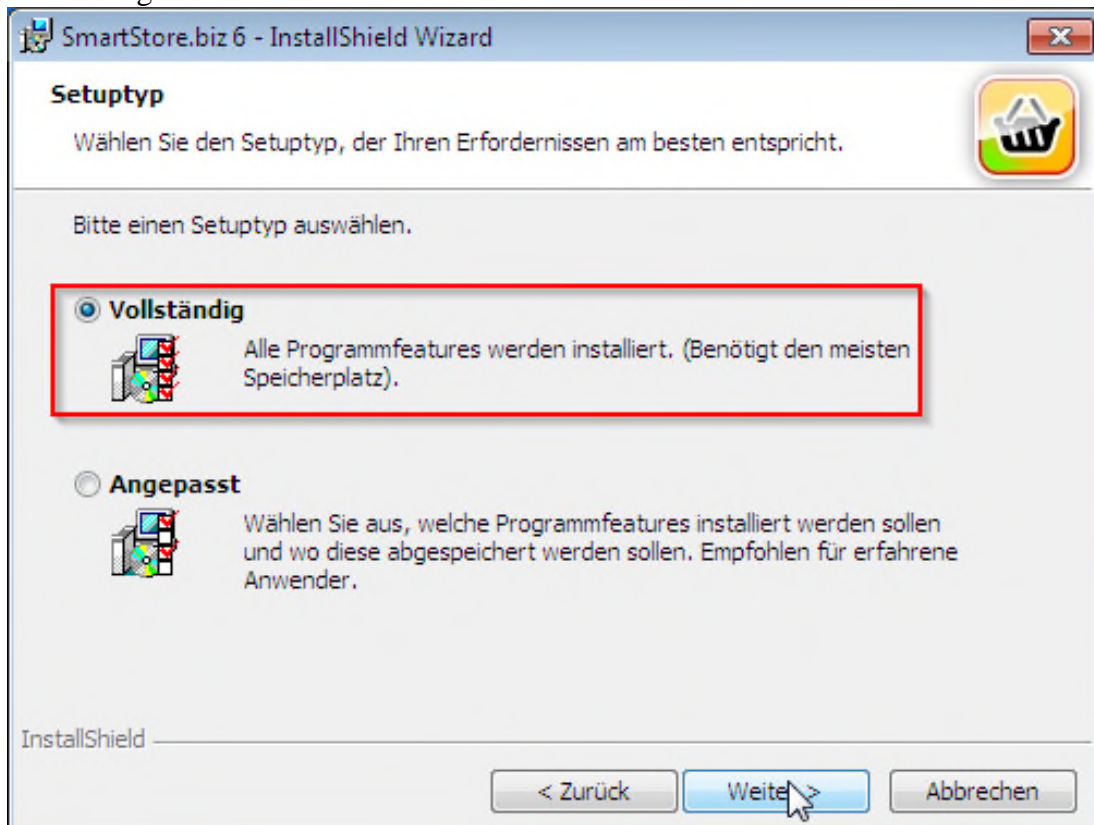
SmartStore **muss** mit Administratorrechten installiert werden.

Bei der Installation dürfen die Verzeichnisnamen bzw Orte **nicht** geändert werden.

SMBiz6Setup.exe mit rechtecklick auf Administrator



Vollständige Installation verwenden.



Nach der Installation den PC neu booten, SmartStore nicht starten.

Eigenes Design installieren

Doppelklick auf z.B. DEIN THEME.smtheme aus deiner Sicherung.

Eigene Farbschemata installieren

Kopiere aus deiner Sicherung z.B. „Andre Pure Kopie von blue.scheme“
in das Verzeichnis

„C:\Program Files (x86)\SmartStore\SmartStore.biz 6\ThemeParts\ColorSchemes“

Eigenes Banner & Logo installieren

Kopiere aus der Sicherung z.B. „logo.png“
in das Verzeichnis

„C:\Program Files (x86)\SmartStore\SmartStore.biz 6\ThemeParts\Banners\Own“

Einfügen der Projekte

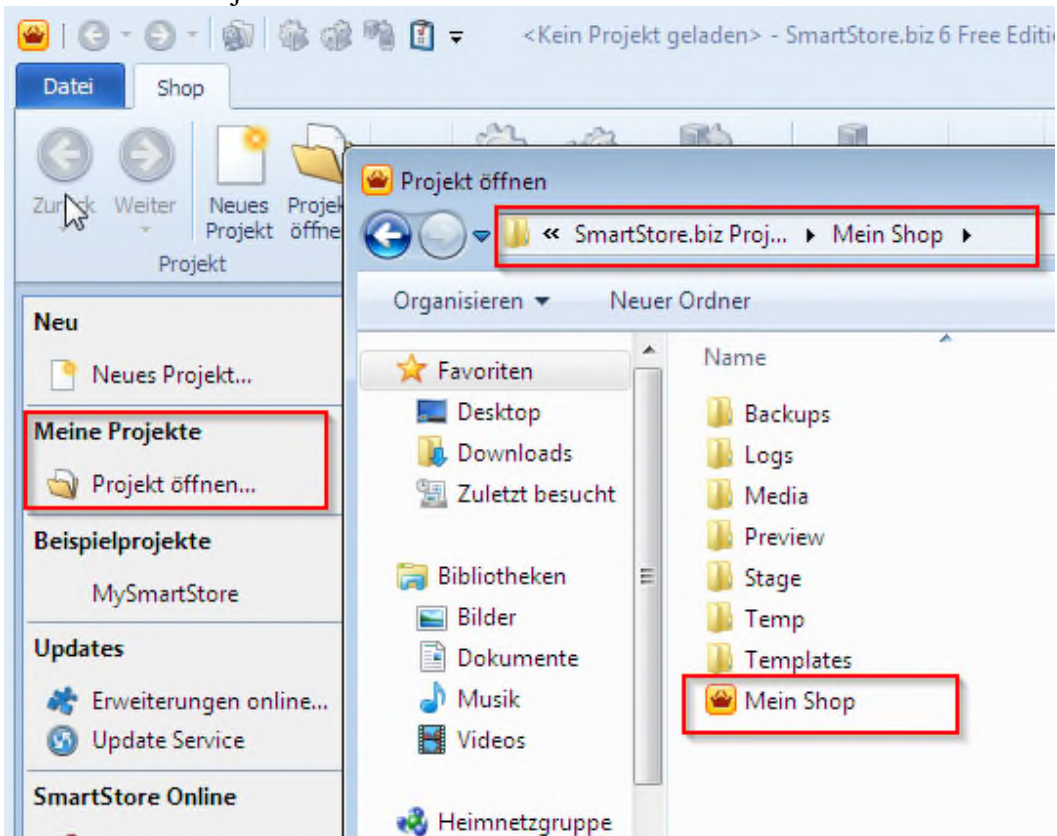
C:\Users\DEIN USERNAME\Documents\SmartStore.biz Projekte\
Sollte das Verzeichnis „SmartStore.biz Projekte“
nicht vorhanden sein, muss es erstellt werden.

Die Installation ist abgeschlossen und SmartStore kann gestartet werden.

Beim ersten Start von SmartStore erscheint eine Maske und der Lizenzschlüssel muss
eingetragen werden muss.

Öffnen der Projekte

Gehe auf „Meine Projekte/Projekt öffnen...“
öffne das Projekt bzw. Verzeichnis durch doppelklick
und wähle die Projektdatei aus.

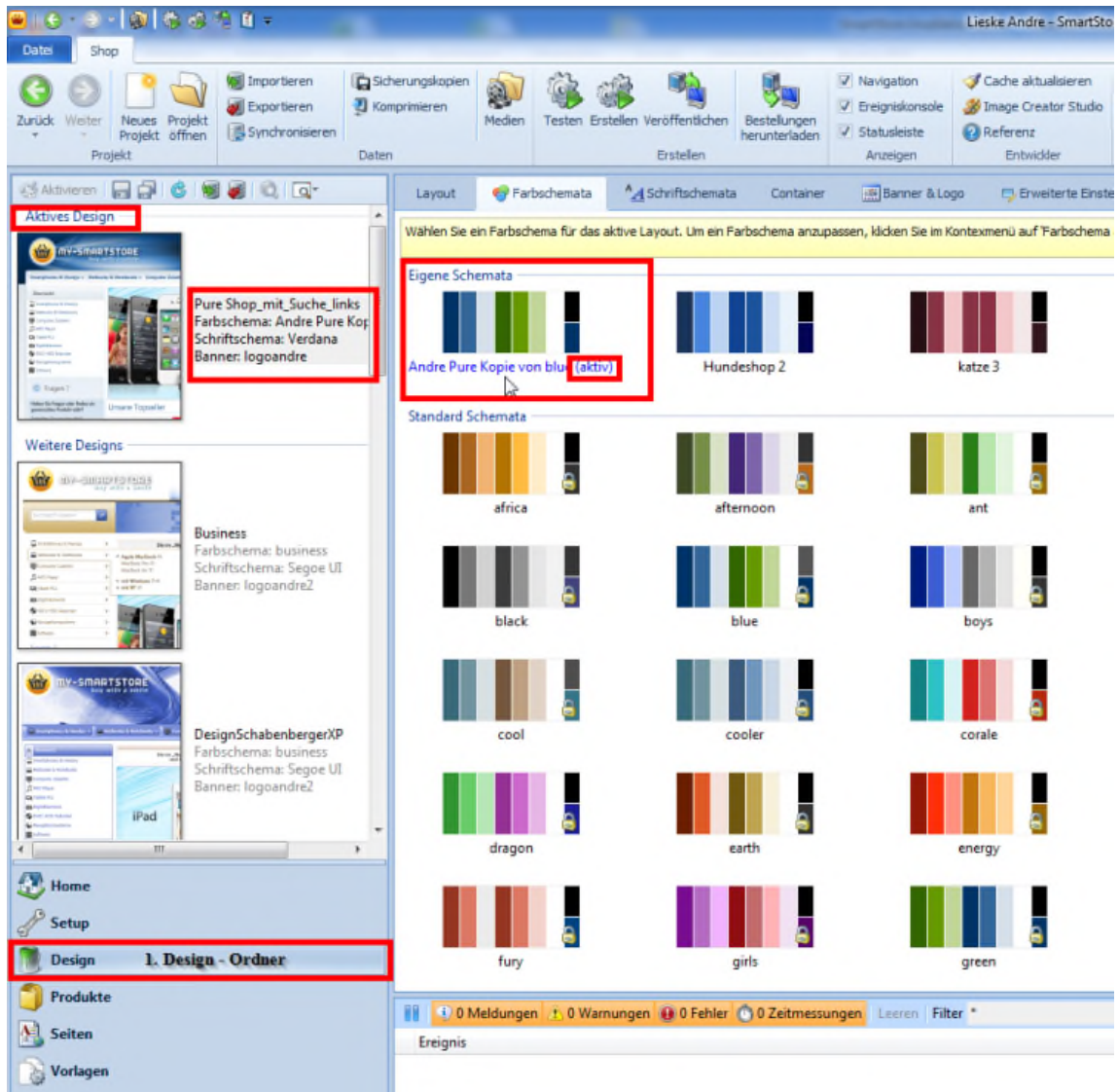


In SmartStore sollten das verwendete Design, Farbschemata und Logo bereits ausgewählt sein.

Wenn nicht muss es noch ausgewählt und folgende Einstellungen vorgenommen werden.

Öffne dazu den Design-Ordner:

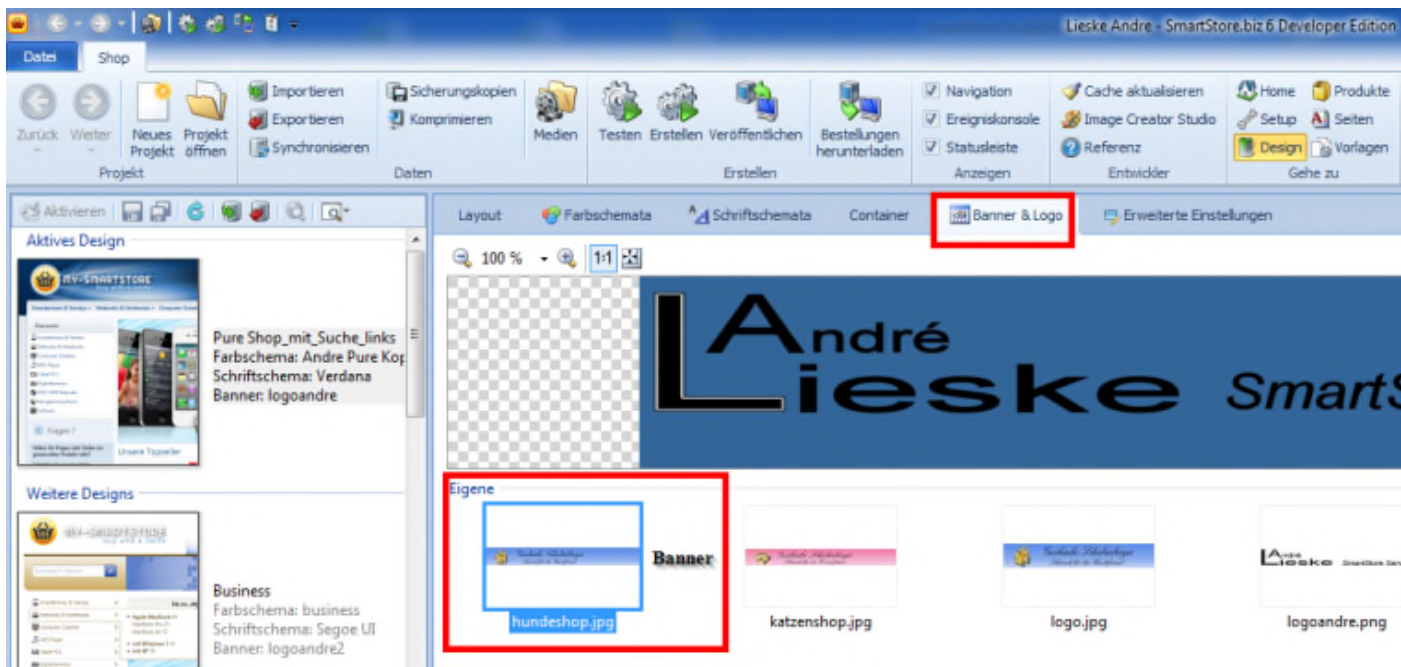
1. Wähle in der linken Spalte dein Design aus.
2. Wähle im Reiter „Eigene Farbschemata“ dein Farbschemata aus.



3. Reiter „Banner & Logo“

Banner: Rechtsklick auf das Banner und übernehmen drücken

Logo: Wähle dein Logo aus.



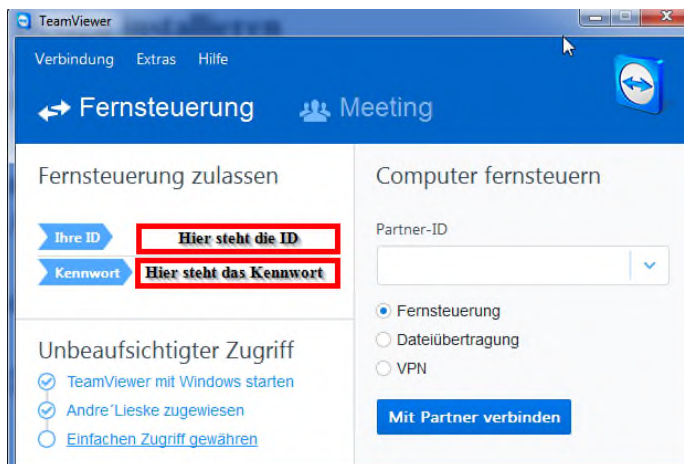
Der schnelle Weg wenn Chrome oder Firefox nicht will

Wenn Google-Chrome 49 oder Firefox 46.0 keine Button mehr anzeigt oder funktionieren, geht nach der [Anleitung](#) von Adelheid (Sweetnothing) vor.

Support (Kostenpflichtig)

Brauchst du Hilfe, schreibe mir eine Mail an webdesign@lieske.de.
Wir können uns auch per TeamViewer verbinden,
dazu installiere das [Programm](#).

Ich benötige die ID und das Kennwort



Sollte in dieser Anleitung noch etwas fehlen oder unklar beschrieben sein,
bitte teile mir das unter webdesign@lieske.de mit.
Besten Dank im voraus.

Gruss André